



 1668-2148

 www.linkerp.co.kr

 서울특별시 금천구 가산디지털로 16, 4층 413호 (가산동, 가산2차 SK APE타워)
경남 창원시 진해구 냉천남로 3-28, 3층 303호 (자은동, 에스타워)



Link To All Business

E

S

S

E

S

S

E

S

S





CONTENTS

01 Link ERP의 특징점

- I. 단, 1시간 교육만으로 시작하는 쉽고 빠른 ERP
- II. 정보화 단계별로 확장이 가능한 가장 경제적인 ERP
- III. 맞춤 개발, 스마트팩토리까지 확장 가능한 ERP
- IV. 쇼핑몰 주문정보 수집까지 가능한 ERP
- V. 대용량 자료를 지원하는 제대로 된 클라우드형 ERP

02 Link ERP의 특징 및 기능구성

03 Link ERP의 기능

- | | | | |
|-----------|----------|-----------|------------|
| I. 재무회계 | II. 급여관리 | III. 판매관리 | IV. 구매관리 |
| V. 외상대금관리 | VI. 생산외주 | VII. 재고관리 | VIII. 기준정보 |



EASY · SIMPLE · SPEED



Link ERP는
심플하기만 한 작은 프로그램이 아닙니다.
꼭 필요한 고객에게, 꼭 필요한 기능을
제공하는 심플하지만 강력한 ERP입니다.
다양한 환경에서, 언제 어디서나 사용 가능한
다양한 에쓰ERP의 세계를 경험해보세요.



이

Link ERP의 특징점

- I. 단, 1시간 교육만으로 시작하는 쉽고 빠른 ERP
- II. 정보화 단계별로 확장이 가능한 가장 경제적인 ERP
- III. 맞춤개발, 스마트팩토리까지 확장 가능한 ERP
- IV. 쇼핑몰 주문정보 수집까지 가능한 ERP
- V. 대용량 자료를 지원하는 제대로 된 클라우드형 ERP

단, 1 시간 교육만으로 시작하는 쉽고 빠른 ERP

정말 쉽고, 빠른 ERP는 중소기업의 또다른 경쟁력입니다.

EASY 도입하기 너무나 쉬운 ERP

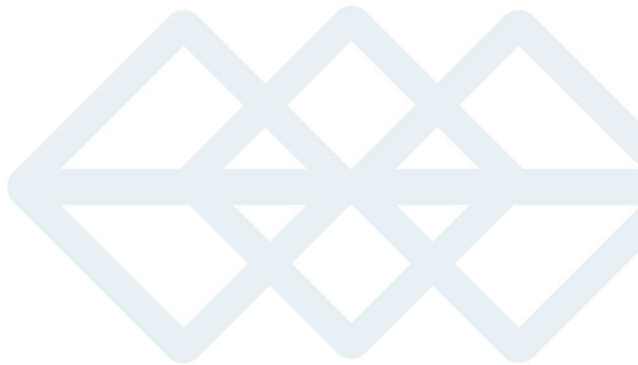
- 단 1시간 교육으로 손쉽게 ERP 시작 가능
- 매월 사용료만으로 필요한 모듈만 선택하여 ERP 도입 가능
- 과거 ERP의 자료까지 업로드 하여 편리하게 사용 가능
(별도 작업비용 발생)

SIMPLE 맞춤형 개발까지 가능한 정말 단순한 ERP

- 심플하고 직관적인 메뉴구성, 직관적인 사용법 및 디자인
- 우리회사 업무의 맞춤형 개발, 스마트팩토리까지도 확장이 가능한 ERP
- 쇼핑몰 주문수집까지 가능한 ERP

SPEED 더욱 빠른 ERP 프로그램

- 설치 및 최신 업그레이드까지 1분이면 OK!
- 수만 개의 품목 · 수천 개의 거래처 · 하루 수백장의 거래명세서를 발행하는 자료량이 많은 경우에도 빠른 입력 · 조회 가능
- 2~3년간의 매출자료 비교분석 시에도 정말 빠른 ERP



정보화 단계별로 확장이 가능한 가장 경제적인 ERP

사용중인 ERP가 복잡하고, 느리다면 지금 바꿔보세요!

다음 단계의 ERP를 찾는다면 Link ERP 입니다.
Link ERP는 맞춤 개발까지 가능한 ERP 입니다.

비교항목	이커운트 ERP		더존iCube
초기 도입비용	₩ 200,000	₩ 200,000 (비대면 계약 시 0원)	도입 모듈별 상이. 수백만원 ~
월 사용료	₩ 40,000	₩ 100,000 ~	₩ 100,000 ~
서버방식	클라우드	클라우드	회사내 DB 구축
프로그램	웹브라우저 프로그램	윈도우용 프로그램	윈도우용 프로그램
조회 방식	페이지별 조회	그리드(엑셀) 방식 조회	그리드(엑셀) 방식 조회
맞춤식 개발	✕	✓	✕
스마트팩토리 진행	✕	✓	✓

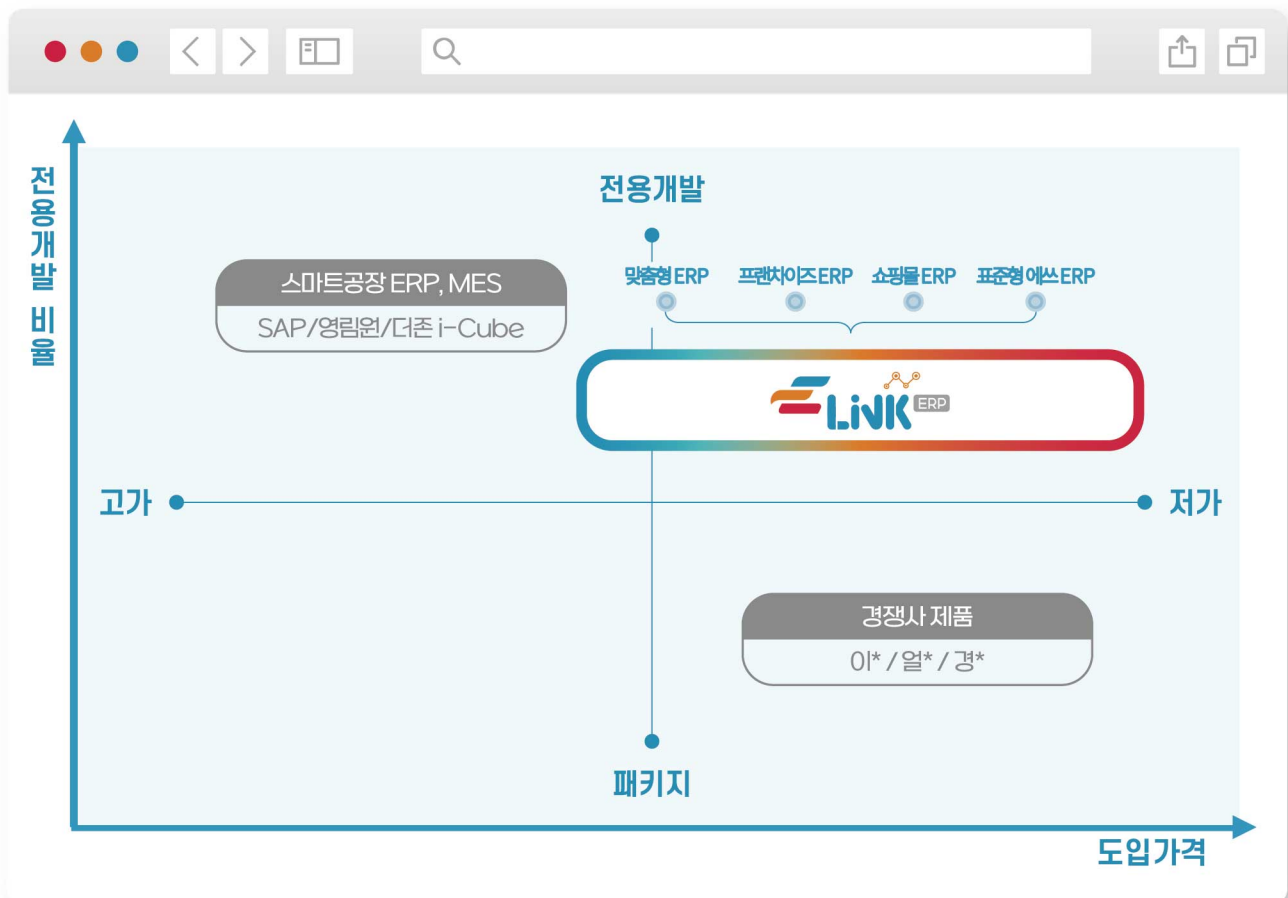
[주요 ERP 특성 비교]

맞춤개발, 스마트팩토리까지 확장 가능한 ERP

비대면 시대에 아직도 클라우드 ERP를 도입하지 않았다고요?

- 보급형 ERP 중 유일하게 고객사별 맞춤형 개발까지 가능한 ERP
- Link ERP 의 도입 및 정착 후 필요한 기능을 확장할 수 있는 ERP
- 스마트공방지원사업, 스마트팩토리지원사업 MES와의 연동까지 가능한 ERP

표준형 Link ERP 사용 중,
원하는 시점에 원하는 만큼 맞춤식 개발이 가능합니다~



쇼핑몰 주문정보 수집까지 가능한 ERP

아직도 쇼핑몰의 주문정보를 수작업으로 매일 ERP에 입력하시나요?

- 한 번의 버튼 클릭으로 쇼핑몰통합솔루션의 주문정보를 Link ERP의 주문정보로 자동 입력함
- 일반 오픈마켓이나 자사몰은 엑셀파일로 다운로드 후 Link ERP로 업로드 가능함
- 온라인/오프라인 매출이 동시에 발생하는 회사의 통합 재고, 통합 매출관리 지원
- 자체 재고 없이 쇼핑몰만 운영하고 주문 품목을 위탁배송하는 경우, 위탁배송처(매입처)별 발주서 자동생성 및 메일 전송



쇼핑몰 &
오픈마켓

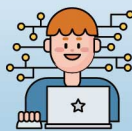
SSG.COM 위메프 INTERPARK AUCTION. TMON
godo: cafe24 emart Gmarket coupang



쇼핑몰
통합솔루션

PLAYAUTO SABANGNET ShopLinker

쇼핑몰주문자료
(엑셀파일 업로드)



LINK ERP 쇼핑몰
통합ERP



주문내역



판매관리



재고관리

대용량 자료를 지원하는 제대로 된 클라우드형 ERP

비대면 시대에 아직도 클라우드 ERP를 도입하지 않았다구요?

- 01 아이디와 비밀번호만으로 언제 어디서나 사용가능
※ 타 제품은 복잡한 회사코드와 아이디 비밀번호 입력 필요
- 02 PC, 노트북, 태블릿PC, 스마트폰 등 어느 기기서라도 사용가능
- 03 스마트폰 앱의 경우 비밀번호 저장기능 제공으로
[로그인]만 누르면 바로 실행 가능
- 04 별도의ERP 서버 구매 및 자료 백업 작업이 불필요함
- 05 화재, 도난, 바이러스, 랜섬웨어로부터 ERP 자료를 완벽하게 보호





02

Link ERP의 특징 및 기능구성

- Link ERP 특징
- Link ERP 기능구성



스마트폰에 최적화된 Link ERP 전용 앱

Link ERP의 특징 및 기능구성

- 스마트폰만 있으면 언제, 어디서라도 Link ERP의 내용 조회 가능
- 철저한 사용자별 스마트폰 사용권한 부여로 ERP 내의 정보 안전성 확보
- 직관적이고 손쉬운 사용법 지원
- PC용 프로그램과는 별도로 스마트폰에 100% 최적화한 전용 앱

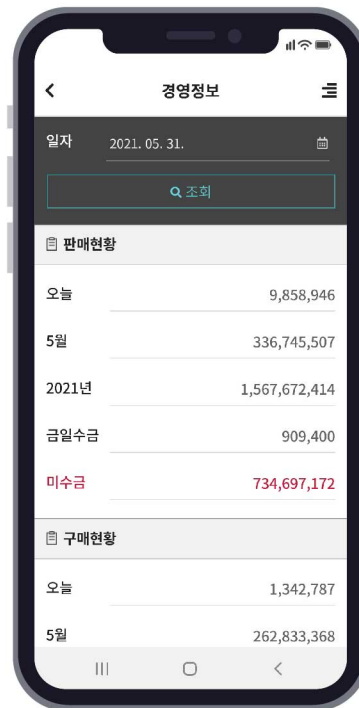
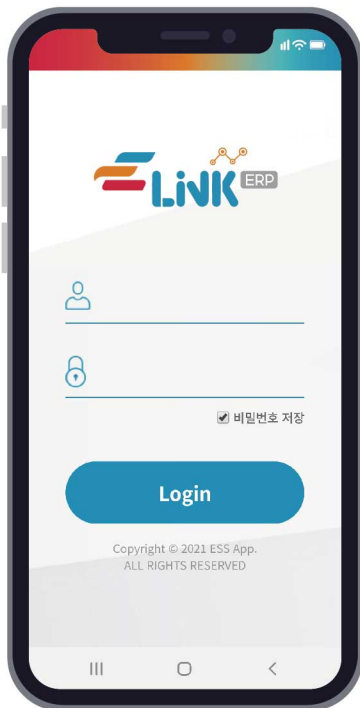
구글플레이에서 Link ERP를 검색해보세요~



Google Play



Link ERP





Link ERP의 특징

Link ERP의 특징 및 기능구성



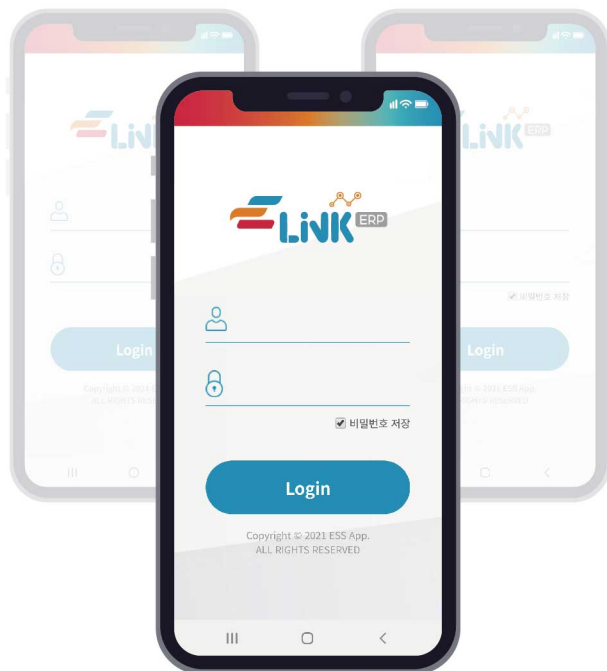
- 초기 도입비용 200,000원 (비대면 계약 시 0원)
- 사용자 수 20명까지 무제한 사용
- 첫 달부터 **사용료만 납부**하면 됨
- 고가의 별도 ERP 서버 장비 불필요



- 국내, 해외 구분없이 인터넷만 연결되면 언제 어디서나 사용 가능 (**완벽한 보안체계**)
- 사무실 PC, 자택 PC, 노트북, 태블릿 PC 등 **다양한 기기에서 사용**가능
- **백업 불필요** ▶ 백업은 에쓰소프트 본사에서 매일 백업



- 전담 컨설턴트 지정을 통한 **전문 업무컨설팅**
- 회계, 인사급여, 판매관리, 구매관리, 생산/외주관리 등 **전 업무 지원**





Link ERP의 특징

Link ERP의 특징 및 기능구성



안전성

- 국내 클라우드 서비스 선두주자인 **kt cloud** (<https://cloud.kt.com>) 에서 **에쓰ERP 서버관리**
- IDC 센터의 방화벽, PORT Hosting
- 전 고객사의 **전체 Data 매일 백업**
- 비상사태 발생을 대비한 KT 원격지의 **백업서버 운영**
- 고객의 개인정보 및 중요 **데이터 암호화**
- 사용자별, 화면별, 기능별 권한 부여
- 사용자별 로그인, 로그아웃 **시간 모니터링**
- 사용자별 **사용 가능 PC 지정 기능**



확장성

- 경제적인 비용으로 **고객사별 맞춤 개발 가능**
- ERP의 **단계별 도입, 구축 가능**
- 스마트공방, 스마트공장 구축사업 진행 가능
- **비대면서비스바우처 사업** 진행 가능
- **쇼핑몰 및 쇼핑몰통합시스템(플레이오토, 사방넷 등)과 연동 가능**





Link ERP의 업무 구성

Link ERP의 특징 및 기능구성

Link ERP 프로그램 종류

01	02	03	04	05
판매재고	생산자재	재무회계	유통업ERP	제조업ERP



Link ERP 기본 업무 모듈

재무회계 <ul style="list-style-type: none"> 전표입력, 회계장부, 재무제표, 마감 및 이월 결산자료입력 B/L 및 미착품관리 	부가세 <ul style="list-style-type: none"> 전자세금 계산서발행 (홈택스, 바로빌 서비스) 홈택스 검증 	고정자산 <ul style="list-style-type: none"> 유무형자산등록 자산관리대장 감가상각비명세서
급여관리 <ul style="list-style-type: none"> 급여/상여입력 세액계산 일용직급여, 근태·잔업계산 	구매관리 <ul style="list-style-type: none"> 발주서, 구매진행관리, 구매입력 세금 계산서수취, 구매분석 B/L 및 수입관리 	판매관리 <ul style="list-style-type: none"> 견적서, 수주관리, 판매입력, 매출분석 세금 계산서처리, 수출관리 전자세금 계산서 발행
생산 / 외주 <ul style="list-style-type: none"> 생산실적/외주실적 관리 배합실적관리, BOM, 수율관리 MRP 	재고관리 <ul style="list-style-type: none"> 재고이동, 재고조정, 재고실사 외주재고, 재고마감 	기준정보 <ul style="list-style-type: none"> 거래처/품목등록, 연락처관리 상담/업무일지 로그인 이력관리

Link ERP 추가 옵션

CS(고객만족) 관리	쇼핑몰통합시스템 연동	스마트폰앱
AS관리	FAX, 이메일, SMS	웹수발주관리
근태관리	신용카드사용/은행거래내역수집	프로젝트관리



다양한 부가서비스

Link ERP의 특징 및 기능구성



전자세금계산서 발행

- 원클릭으로 전자세금계산서 발행
- 상세거래내역서 첨부기능



이메일 발송

- ERPL내의 모든 인쇄물은 이메일 발송 가능
- 기본 인쇄물 이외의 파일 5개까지 첨부 가능



팩스발송

- ERPL내의 모든 인쇄물은 팩스 발송 가능



문자발송

- 발주서/견적서 발송 업체에 일괄문자발송
- ERP 연락처로 자유로운 문자발송



그룹웨어

- 그룹웨어와 전자결재 연동 (맞춤개발)



온라인수발주시스템

- 온라인으로 실시간 주문 (거래처, 가맹점 등)



엑셀자료 업로드

- 기존 타 시스템의 자료를 에쓰ERP로 손쉽게 업로드 가능함
- 거래처, 품목, 구매자료, 판매자료 수급, 지급자료, BOM 자료등



은행계좌/신용카드 사용내역 수집

- 통장 입출금, 신용카드 사용내역을 ERP로 수집하여 회계전표, 수급지급 자동처리

제휴사

barobill





03

Link ERP의 기능

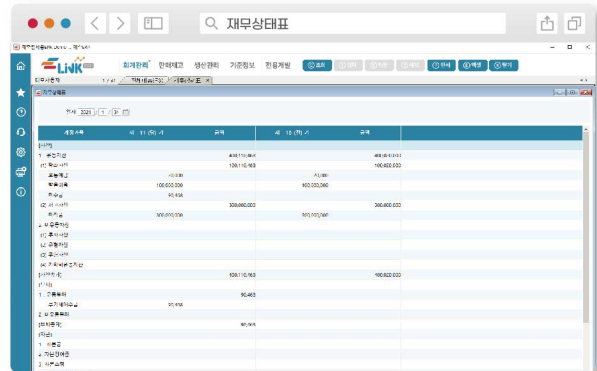
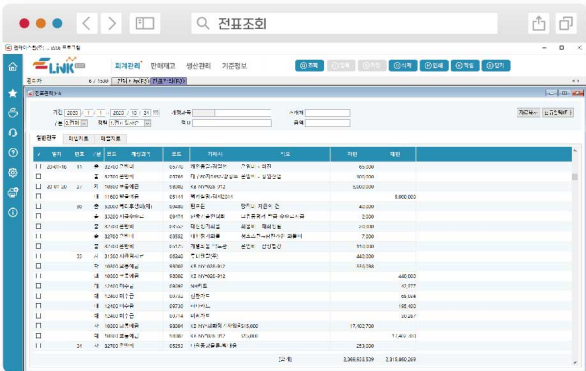
- | | |
|-----------|------------|
| I. 재무회계 | V. 외상대금관리 |
| II. 급여관리 | VI. 생산외주 |
| III. 판매관리 | VII. 재고관리 |
| IV. 구매관리 | VIII. 기준정보 |



Link ERP 재무회계

Link ERP의 특징 및 기능구성

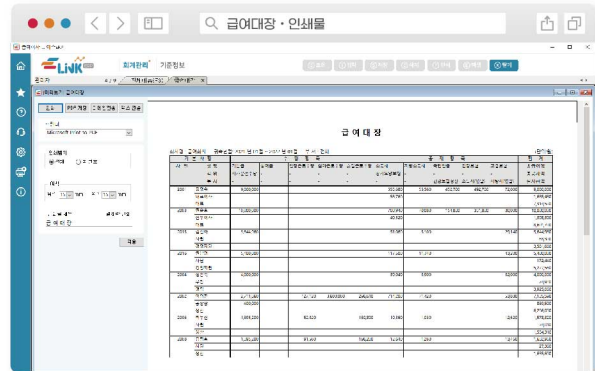
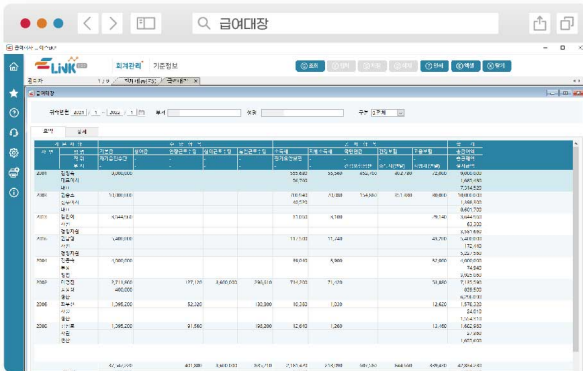
전표관리	<ul style="list-style-type: none"> • 일반전표, 매입전표(매입세금 계산서), 매출전표(매출세금 계산서) 입력, 전표복사 기능 • 판매재고의 매입/매출세금 계산서 처리, 수금·지급입력 시 회계전표 자동 분개 • 전자세금 계산서발행 : 홈택스(무료), 바로빌서비스(유료) 사용
부가세	<ul style="list-style-type: none"> • 매입매출장 / 세금 계산서합계표 • 홈택스 자료 검증 : 홈택스와 Link ERP간의 매입·매출자료 비교, 검증 • 매입자료, 매출자료, 일반전표 : 세무사랑 엑셀파일 변환(예정)
회계장부	<ul style="list-style-type: none"> • 자금일보, 분개장, 일(월)계표, 계정별연장 • 현금출납장, 예금장, 어음관리대장 • 채권·채무연령분석 - 채권·채무발행 경과 개월수, 발생월 관리
재무제표	<ul style="list-style-type: none"> • 합계잔액시산표 • 재무제표 <ul style="list-style-type: none"> 재무상태표 - 당기분, 비교식 손익계산서 - 당기분, 비교식, 월별, 분기별, 반기별 원가명세서 - 당기분, 비교식, 월별, 분기별, 반기별 이익잉여금처분계산서 • 결산자료입력 - 손쉽고 신속한 결산 지원
고정자산 관리	<ul style="list-style-type: none"> • 고정자산 등록 및 관리 자산의 증가 감소 관리, 양도자산, 폐기자산 관리 • 고정자산관리대장, 감가상각비 명세서 감가상각에 따른 회계전표 자동분개
서식관리	<ul style="list-style-type: none"> • 재직·경력증명서, 원천징수확인서



Link ERP 급여관리

Link ERP의 특징 및 기능구성

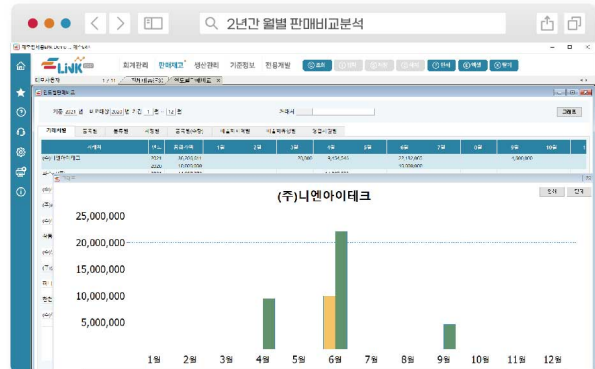
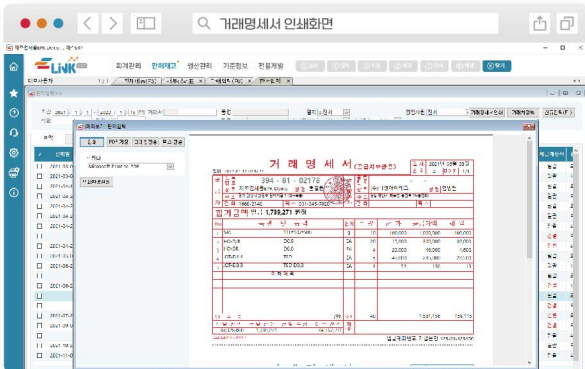
급여관리	<ul style="list-style-type: none"> • 급여입력 세액 자동 계산 전월 급여자료 복사 (유통업체, 서비스업체 기준) 월근태·잔업 자료를 기준으로 급여 자동 계산 (제조업체 기준) • 급여대장 / 급여명세서 / 급여이체명세서 • 개인별급여내역 - 기간별 급여 내역 손쉽게 파악
근태관리	<ul style="list-style-type: none"> • 월근태·잔업 내역 입력 • 월근태·잔업 내역 엑셀파일 업로드
상여관리	<ul style="list-style-type: none"> • 상여 계산 : 성과급, 명절보너스 등 월급과는 별도로 상여지급하는 경우 • 상여대장 • 상여대장 / 상여명세서 / 상여이체명세서
연차관리	<ul style="list-style-type: none"> • 연차 계산 : 미사용 연차를 별도 연차수당으로 지급하는 경우 • 발생연차 및 사용 연차 관리 • 연차대장, 연차수당명세서, 연차수당이체명세서
일용직급여	<ul style="list-style-type: none"> • 급여입력 • 급여대장 / 급여명세서 / 급여이체명세서
급여기준정보	<ul style="list-style-type: none"> • 수당, 공제 설정 - 각각 15개 까지 설정 가능 • 사원등록 - 국민연금, 건강보험 보수월액 관리, 급여지급 계좌관리
세무신고	<ul style="list-style-type: none"> • 급여지급내역 세무사랑 엑셀파일 저장기능 지원(예정)



Link ERP 판매관리

Link ERP의 특징 및 기능구성

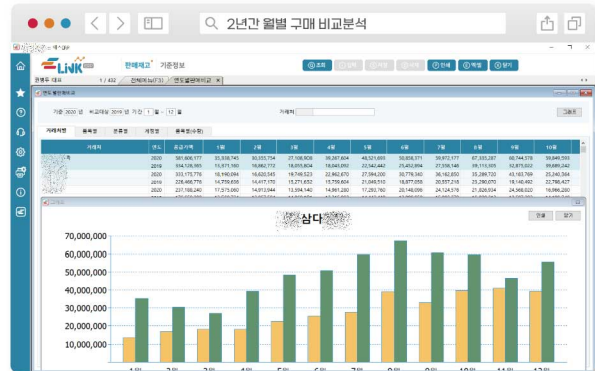
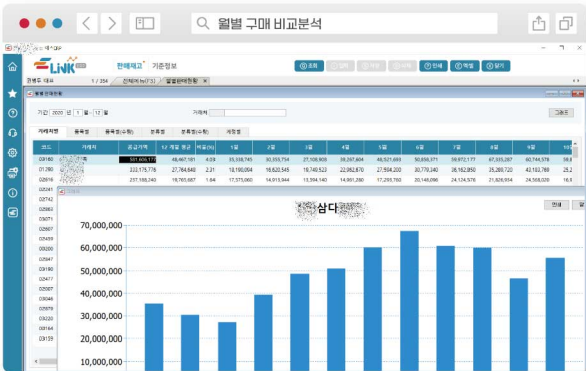
<p>견적관리</p>	<ul style="list-style-type: none"> • 견적서 인쇄, FAX발송, 이메일발송, 가져오기 기능 (견적/판매자료를 복사함)
<p>수주관리</p>	<ul style="list-style-type: none"> • 가져오기 기능 (견적/수주자료), 수주대비판매진행현황, 강제마감기능
<p>판매관리</p>	<ul style="list-style-type: none"> • 다양한 부가 기능 지원 샘플출고, 가출고, 위탁판매 업무 지원-정확한 재고관리 연동 최신판매단가 관리: 거래처별/품목별로 최신 판매단가 관리 가져오기 기능 (견적/주문/구매/판매 자료 중 선택) 판매입력 시 규격의 자유로운 편집: 비정형 품목 판매 시 적용 가능 매출할인 기능, 백화점 납품 시 할인율(수수료율) 지원 매출처의 현장별 판매 기능 8종의 거래명세서양식 지원 - 사용자별 자유로운 선택 가능 • 판매종합현황판 - 판매관리 화면에서 매출처와 관련된 모든 정보 조회 판매내용, 외상매출현황, 세금 계산서발행현황, 거래처정보, 연락처, 상담내용 등 다른 화면으로 이동하지 않고 한 화면에서 모든 업무 처리 • 세금 계산서 견별 일괄 발행 및 홈택스 또는 바로빌을 통한 전자세금 계산서발행
<p>판매분석</p>	<ul style="list-style-type: none"> • 매출일보 / 상세매출현황 / 요약매출현황 / 월별매출현황 • 연도별판매비교 / 판매이익현황
<p>판매재고 (기준정보)</p>	<ul style="list-style-type: none"> • 품목등록 - 품목복사기능, 품목일괄업로드, 바코드 인쇄 • 품목단가관리 - 거래처별최신단가 / 품목별단가표 / 품목유형별단가 관리 • 분류등록 - 대분류, 소분류



Link ERP 구매관리

Link ERP의 특징 및 기능구성

<p>발주관리</p>	<ul style="list-style-type: none"> • 발주서 인쇄/FAX발송/이메일발송, 가져오기 기능(MRP / 발주 / 견적 / 주문 / 판매) • 발주진행현황 - 발주대비 구매 진행현황관리, 강제마감 처리
<p>수입관리</p>	<ul style="list-style-type: none"> • 수입품목입력, 결제조건, 통화, 수입신고번호, L/C개설일, L/C번호, B/L번호 등 • 수입제비용 입력: 수입신고번호별 수입제비용 입력, 제비용배부, 수입원가명세서, 세금 계산서, 계산서, 회계전표와 자동 연동
<p>구매관리</p>	<ul style="list-style-type: none"> • 다양한 부가 기능 지원 가입고, 구매 후 위탁보관 업무 지원(거래처창고 기능 활용) 최신구매단가 관리: 거래처별 품목별로 항상 최신 구매단가 관리 가져오기 기능: 발주 / 수입 / 구매 / 견적 / 주문 / 판매 자료 중 선택 구매 입력 시 규격의 자유로운 편집: 비정형 품목 구매 시 적용 가능 구매 입력 시 매입세금 계산서, 지급입력, 회계전표와 자동 연동됨 • 구매종합현황판 - 구매입력 화면에서 거래처와 관련된 모든 정보 조회 구매내용, 거래처별미지급현황, 세금 계산서수취현황, 거래처정보, 연락처, 상담내용 등 다른 화면으로 이동하지 않고 한 화면에서 모든 업무 처리 • 세금 계산서 수취 처리 ▶ 자동 회계전표 발행
<p>구매분석</p>	<ul style="list-style-type: none"> • 구매일보 / 거래처별구매현황 / 상세매입현황 / 요약매입현황 • 월별구매현황 / 연도별구매비교

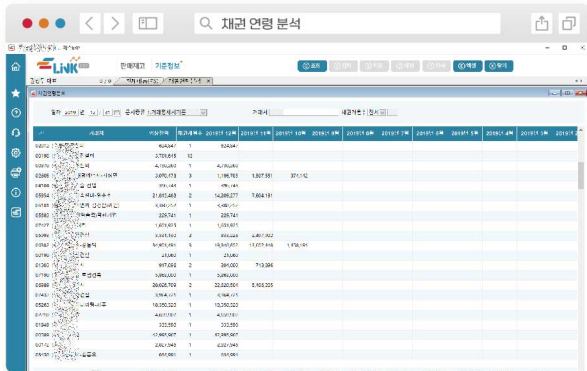




Link ERP 외상대금관리

Link ERP의 특징 및 기능구성

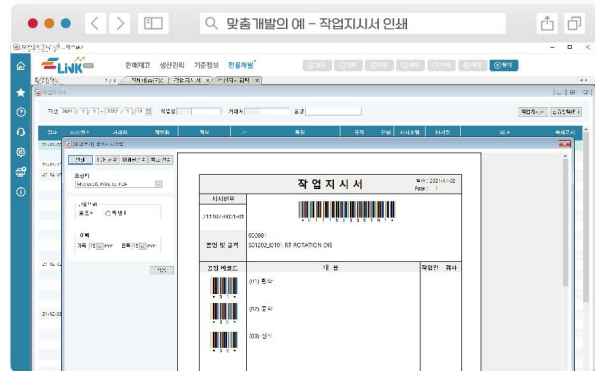
수금·지급입력	<ul style="list-style-type: none"> • 판매거래처의 외상대금 수금내역입력 • 구매 거래처의 외상대금 지급내역 입력 ▶ 실시간 회계전표 생성
미지급현황	<ul style="list-style-type: none"> • 구매거래처의 외상대금 조회
미수금현황	<ul style="list-style-type: none"> • 판매거래처의 외상대금 조회
미수·미지급 현황	<ul style="list-style-type: none"> • 구매, 판매거래처를 외상대금을 동시에 조회 특히 구매/판매가 동시에 일어나는 거래처의 외상대금 관리 시 유용함
채권연령 분석	<ul style="list-style-type: none"> • 매출채권에 대하여 현시점의 거래처별 미수금 잔액과 해당 미수금의 채권 개월수, 채권이 발생한 월 표시
월별 외상매입 매출현황	<ul style="list-style-type: none"> • 월별 판매금액과 수금액, 외상잔액을 월별로 보여줌



Link ERP 생산외주

Link ERP의 특징 및 기능구성

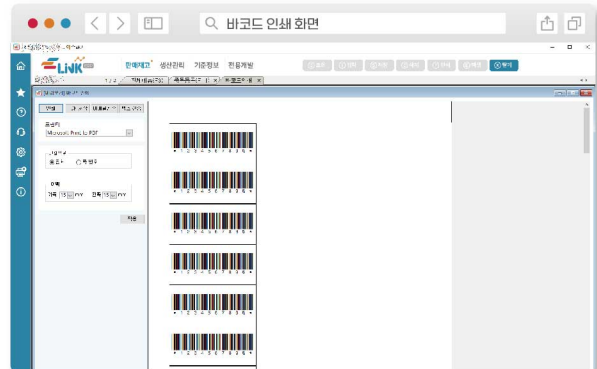
BOM관리	<ul style="list-style-type: none"> • BOM 입력, BOM 복사, 원가현황 조회 • 정전개(모품명 기준), 역전개(자품명 기준)
배합비(레시피)관리	<ul style="list-style-type: none"> • 배합비(레시피) 입력, 배합비(레시피) 복사, 원가현황 조회 • 정전개(모품명 기준), 역전개(자품명 기준)
생산자재출고	<ul style="list-style-type: none"> • 공정창고 등록과 재고이동을 활용한 자재출고 • 공정별 재고관리
생산실적관리	<ul style="list-style-type: none"> • 생산실적 입력 및 조회 : 생산실적 입력 시 BOM을 통한 자동 자재 소진 처리
배합비관리	<ul style="list-style-type: none"> • 배합실적 입력 및 조회 : 배합실적 입력 시 배합비(레시피)를 통한 자동 자재 소진 처리 • 수율관리 지원 ▶ 레시피 구성을 퍼센트(%)로 하며, 배합, 혼합 위주의 식품업종, 화학업종, 주조업종 등에서 사용
소모자재내역 입력	<ul style="list-style-type: none"> • BOM에 근거한 생산이 아닐 경우, 개별적으로 제조에 사용한 자재내역 입력 불량으로 인한 자재 추가 투입 등 사용자가 여러가지 업무에 응용해서 사용 가능
외주발주관리	<ul style="list-style-type: none"> • 외주처에 대한 외주발주서 발행 : 구매발주 화면을 활용함
외주자재출고	<ul style="list-style-type: none"> • 거래처창고 등록과 재고이동을 활용한 자재출고 : 외주 거래처별 재고관리 가능
외주입고	<ul style="list-style-type: none"> • 외주 거래처에서 입고된 생산/조립/가공품 입력 • 입고품의 BOM이 존재할 경우, 외주처 창고의 소요자재의 재고 자동 소진됨 • 외주 거래처의 외상대금, 세금 계산서 수취 : 구매관리와 동일한 화면으로 진행함



Link ERP 재고관리

Link ERP의 특징 및 기능구성

재고이동요청 관리	<ul style="list-style-type: none"> • 창고간의 재고이동요청 입력 및 관리 : 창고별, 품목별 재고이동현황 • BOM참조 입력 기능, 생산지시 가져오기 기능 지원 -BOM의 소요량 자동 전개
재고이동 관리	<ul style="list-style-type: none"> • 창고간의 재고이동 입력 및 관리 : 창고별, 품목별 재고이동현황 • 자료 가져오기 (이동요청 / 생산지시 자료)
재고조정 관리	<ul style="list-style-type: none"> • 다양한 형태의 재고조정 지원 재고조사로 인한 재고의 증감, 차용, 대여, 대여회수 등 다양한 형태의 재고조정
재고실사 관리	<ul style="list-style-type: none"> • 재고실사품목 선정 : 재고실사표 입력 및 인쇄 • 재고실사 결과 처리 : 재고실사 결과 재고조정으로 자동 반영
재고현황	<ul style="list-style-type: none"> • 재고현황 - 창고별, 품목별 특정일자 재고수량 조회 • 상세수불현황 - 창고별, 품목별 특정기간의 재고 증감 내역 조회 상세한 재고 수량의 증감 추적 가능 • 추정재고금액현황 - 현재고 수량을 바탕으로 추정 재고 금액 조회 최신구매단가기준, 평균구매단가기준, 표준구매단가기준 재고금액





Link ERP 기준정보

Link ERP의 특징 및 기능구성

회사기준정보

- 회사기초정보 - 사용회사의 사업자등록 정보, 도장 이미지 등록
- 기준코드관리
단가유형, 단위, 부서, 작업팀, 재고조정유형, 참고, 직위, 지역 등

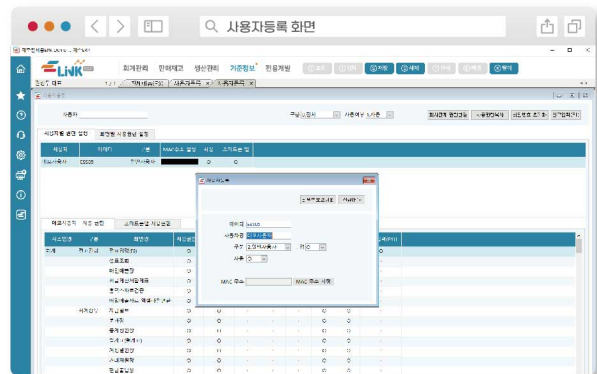
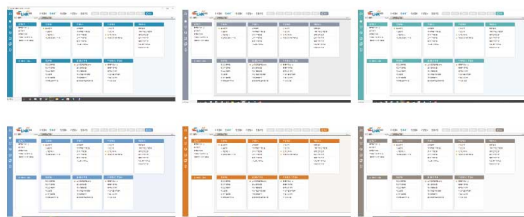
보안관리

- **입력자료 잠금**
잠금일자에 해당하는 자료는 어느 화면에서도 입력, 수정, 삭제 할 수 없음
- **사용자 등록**
ERP프로그램 : ID별/화면별/기능별 사용권한 부여
스마트폰앱 : ID별/화면별 사용권한 부여
사용권한복사, 비밀번호 초기화 기능
- **로그인이력관리**
ERP프로그램 : ID별 사용시작/종료시간 모니터링
스마트폰앱 : ID별 사용시작 모니터링
- 사용자별 사용 가능 PC 지정 기능

거래처정보

- **거래처관리** - 거래처엑셀자료 일괄업로드 기능
- **금융계좌관리** - 통장계좌번호, 신용카드사, 신용카드번호 관리
- **상담내용관리** - 고객과의 상담내역 관리
- **연락처관리** - 거래처별 여러 명의 연락처 관리
- **현장관리** - 매출처별 현장 등록

심플한 화면 구성 & 다양한 테마 색상 지원





Link ERP 가격조건표

Link ERP의 가격조건표

- Link ERP는 별도의 도입비용 부담 없이 매월 사용료만으로 완벽한 ERP를 구축할 수 있습니다.

(단위:원, 부가세 별도)

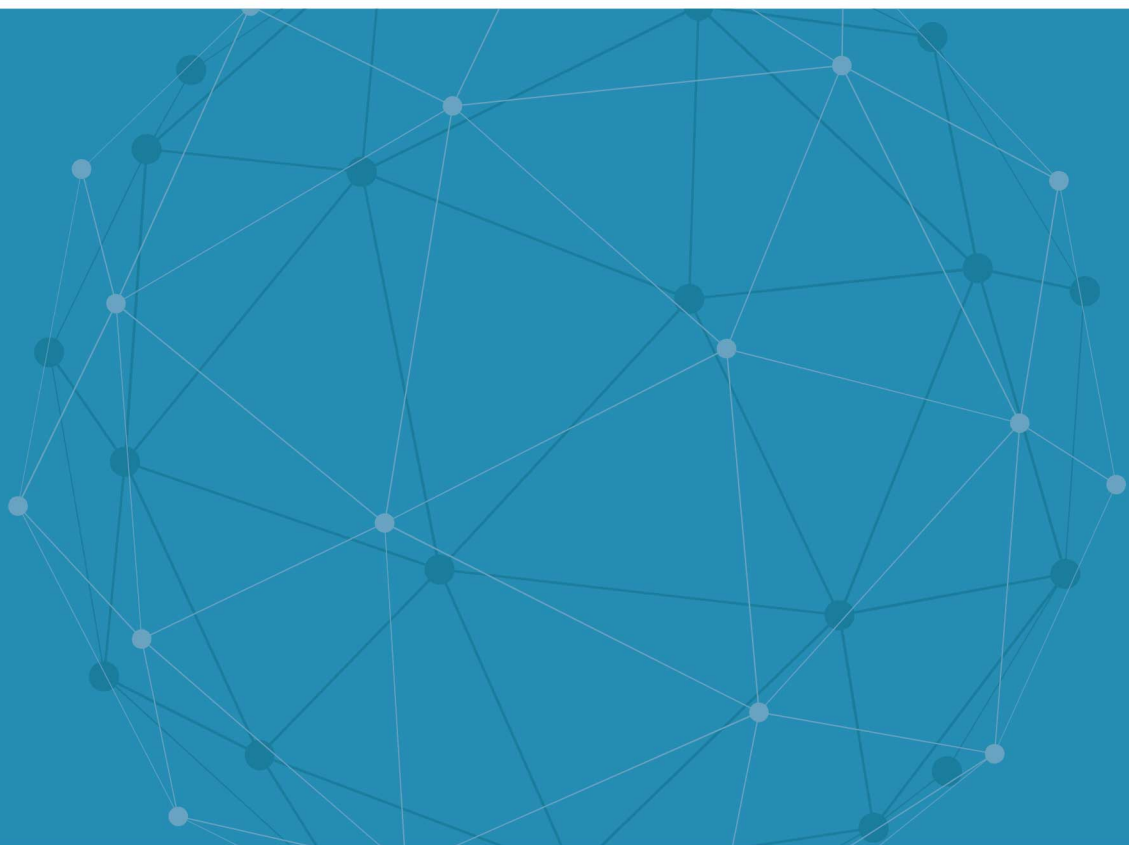
Link ERP 제품명		매월 사용료	업무구성
단위시스템	생산·판매재고	100,000	
	재무회계	100,000	
ERP시스템	Link ERP	150,000	생산·판매재고, 재무회계가 모두 포함됨
추가옵션	쇼핑몰 주문 수집	30,000	
	스마트폰 앱	10,000	
	MRP	10,000	
	본지점회계	10,000	매장/사업장당 5,000원 추가
	수입수출관리	10,000	
	프로젝트관리	10,000	

뛰어난 경제성

- 초기도입비용 : 200,000원
- 사용자 ID 20개 까지 무제한 사용
- 계약당일 회 무상 방문교육
- 월 사용료 자동이체
- 비대면 계약 시 도입비용 0원
- 방문교육비용 : 400,000원/월

별도 계약

- 1년간 판매/구매 품목 수 10만 건 이상인 경우 데이터량 따라 별도 계약
- 고객사별 전용개발이 필요한 경우 별도 계약





EASY · SIMPLE · SPEED

